

# Gadehavegård - Fysisk helhedsplan - Beboerinddragelsesproces Beboerinformationsmøde 2018-08-23

---

**Velkommen til beboerinformationsmøde!**



# Gadehavegård - Fysisk helhedsplan - Beboerinddragelsesproces

## Beboerinformationsmøde 2018-08-23

---

### Aftenens program

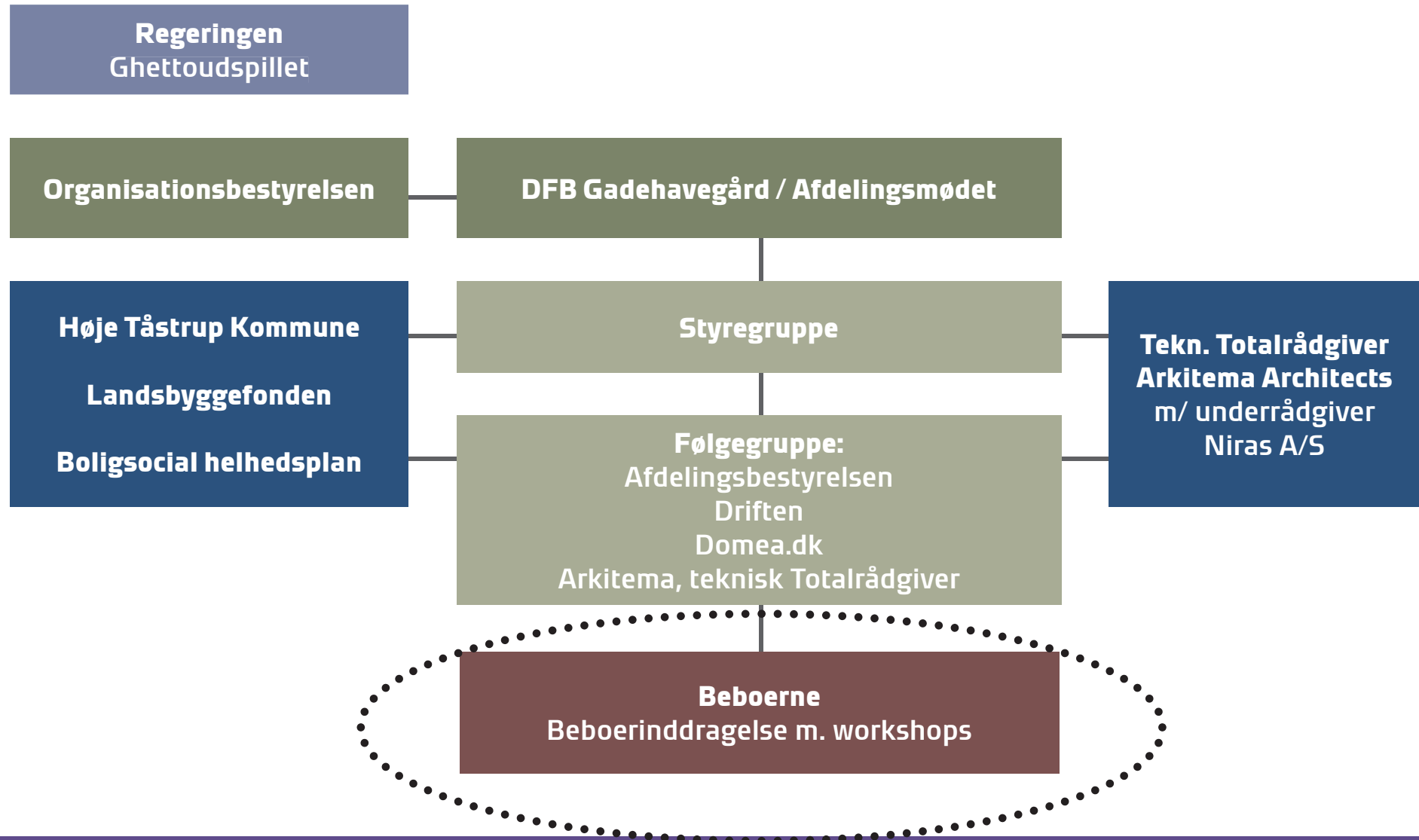
- 19.00 Velkomst v/ afdelingsbestyrelsen
  - 19.10 Præsentation af den kommende beboerinddragelsesproces
  - 20.00 Spørgsmål
  - 20.15 Tilmelding til workshops
  - 21.00 Tak for i aften
-

# Gadehavegård - Fysisk helhedsplan - Beboerinddragelsesproces

## Beboerinformationsmøde 2018-08-23

---

### Organisation



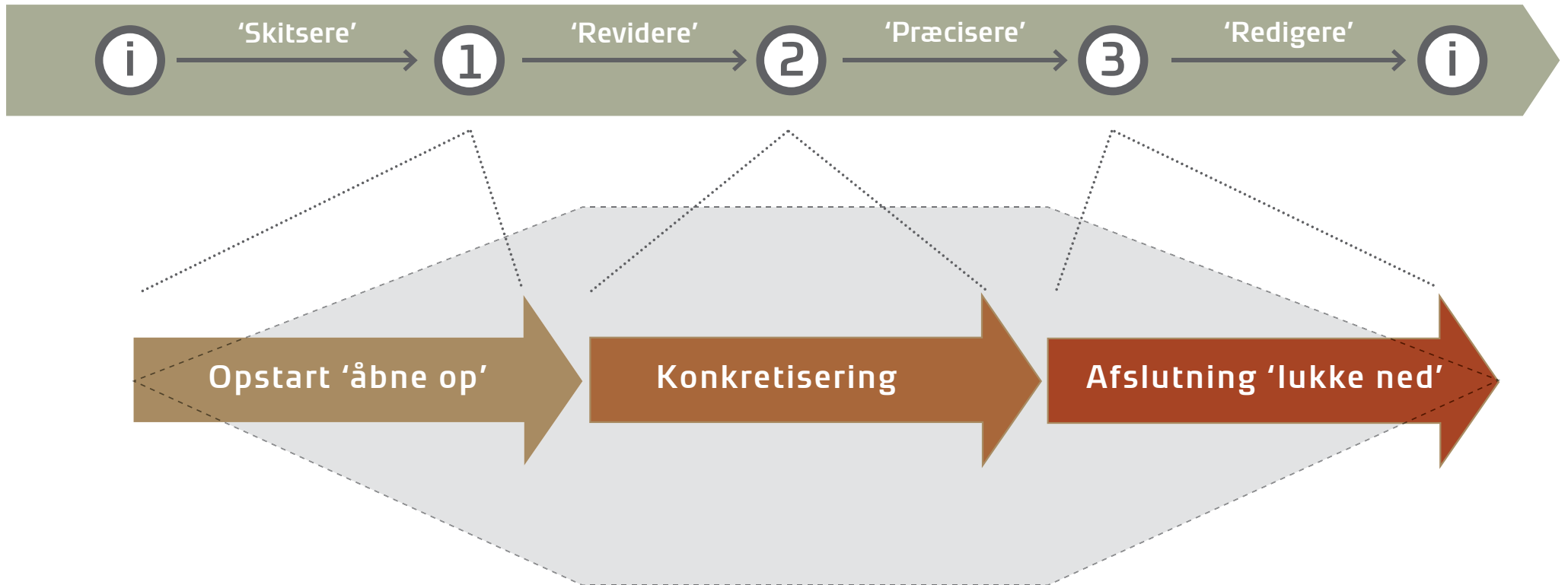
# Gadehavegård - Fysisk helhedsplan - Beboerinddragelsesproces

## Beboerinformationsmøde 2018-08-23

---

### Beboerinddragelsesprocessen

23/8	12/9 kl. 18-21	3/10 kl. 18-21	24/10 kl. 18-21	14/11 kl. 19-21
Beboerinformationsmøde m. tilmelding til workshops	Workshop #1	Workshop #2	Workshop #3	Beboerinformationsmøde Præsentation af indstilling



# Gadehavegård - Fysisk helhedsplan - Beboerinddragelsesproces

## Beboerinformationsmøde 2018-08-23

---

### Hvordan forløber en workshop?

- Kl. 18.00 Velkommen og spisning
  - Kl. 18.30 Præsentation af temaer/dagens arbejde
  - Kl. 19.00 Gruppearbejde
  - Kl. 20.15 Gruppevisse præsentationer
  - Kl. 20.55 Afrunding og næste gang
  - Kl. 21.00 Tak for i aften
-

# Gadehavegård - Fysisk helhedsplan - Beboerinddragelsesproces

## Beboerinformationsmøde 2018-08-23

---

### Hvilke emner skal vi arbejde med?

Renoveringen af Gadehavegård består af mange forskellige delelementer, som ikke alle kan behandles i beboerinddragelsen. Følgende temaer er udvalgt til at komme på bordet under de tre workshops:

- **Sammenlægning** af lejligheder
  - Renovering af **badeværelser**
  - Renovering af **udearealer**
-

# Gadehavegård - Fysisk helhedsplan - Beboerinddragelsesproces

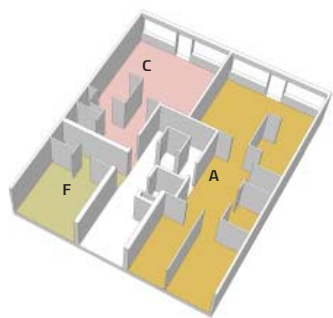
## Beboerinformationsmøde 2018-08-23

---

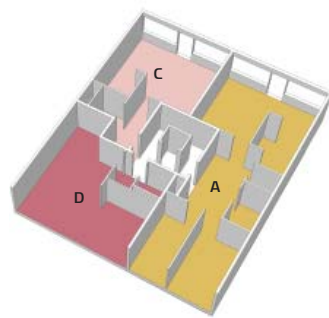
### Sammenlægning af lejligheder

Sammenlægning af lejligheder støttes af Landsbyggefonden i forbindelse med en fysisk helhedsplan. Sammenlægninger er attraktive fordi:

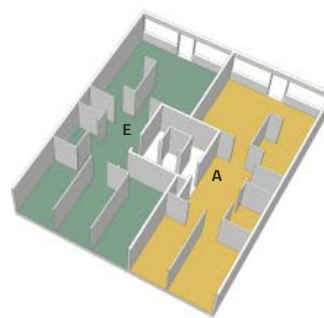
- De skaber et mere varieret boligudbud, både i form og størrelse
- De skaber større boliger, så voksende familier kan blive boende længere
- De giver mulighed for økonomisk støtte



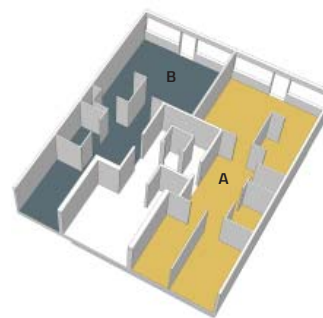
A, C, F  
STUE



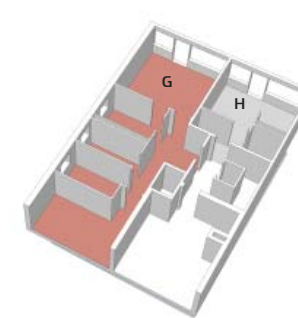
A, C, D  
1-3. SAL



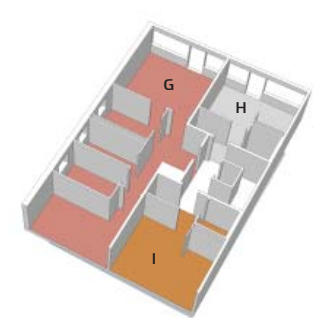
E & A  
1-3. SAL



A & B  
STUE



G & H  
STUE



G, H, I  
1-3. SAL

# Gadehavegård - Fysisk helhedsplan - Beboerinddragelsesproces Beboerinformationsmøde 2018-08-23

---

## Renovering af badeværelser

Mange badeværelser i Gadehavegård er nedslidte og/eller utidssvarende. Badeværelsesrenovering er typisk et ustøttet arbejde, som dog tilfører stor brugsværdi og glæde for beboerne.





# Gadehavegård - Fysisk helhedsplan - Beboerinddragelsesproces

## Beboerinformationsmøde 2018-08-23

---

### Udearealer

Renovering af bebyggelsens udearealer støttes ofte med et beløb fra Landsbyggefonden. Støtte går typisk til nye adgangs- og stiforløb, imødekomende indgangspartier, adgangskontrol, belysning, ophold og leg, kriminalpræventive foranstaltninger.



### **'Spilleregler' for beboerinddragelsesproces**

For at få det bedste og mest realistiske udbytte af beboerinddragelsesprocessen skal vi sammen overholde et sæt 'spilleregler'.

#### **Eksempelvis kan nævnes:**

- Vi skal 'tænke økonomisk'
- Tekniske og konstruktive bindinger skal overholdes
- Vi fokuserer på hvad der er til glæde for mange og ikke kun den enkelte

**Temagrupperne har ingen endelig beslutningskompetence, men kan med sine indstillinger fremsætte ønsker og ideer til behandling i følgegruppen.**

---

# Gadehavegård - Fysisk helhedsplan - Beboerinddragelsesproces

## Beboerinformationsmøde 2018-08-23

---

### Regeringens ghettoudspil 2018 (uddrag)

#### Bred politisk enighed (9. maj 2018)

Regeringen (Venstre, Liberal Alliance og Det Konservative Folkeparti) og Socialdemokratiet, Dansk Folkeparti og Socialistisk Folkeparti

#### Nedbringelse af andelen af almene familieboliger

Parterne er enige om, at de hårdeste ghettoområder, der har stået på ghettolisten fire år i træk, inden for 6 måneder skal indsende en udviklingsplan, som viser en konkret vej til at nedbringe andelen af almene familieboliger i området til højst 40 pct. inden 2030.

Nedbringelse af andelen af almene familieboliger kan ske på forskellige måder: ved fortætning gennem privat byggeri af ejerboliger, andelsboliger eller private udlejningsboliger; gennem omdannelse til andre almene boligformer, f.eks. ældre- eller ungdomsboliger; ved salg af almene familieboliger, målrettet nedrivning eller tiltrækning af erhverv og kommunale arbejdspladser.

**Styregruppen arbejder på udviklingsplanen og afventer i øjeblikket lovgivningens ikræfttræden og dermed de endelige krav til udformning af udviklingsplanen.**



# Gadehavegård - Fysisk helhedsplan - Beboerinddragelsesproces

## Beboerinformationsmøde 2018-08-23

---

### Foreløbig tidsplan for fysisk helhedsplan



Tidsplanen indeholder store usikkerheder, bla. i form af eksterne parters indflydelse på processen

---

# Gadehavegård - Fysisk helhedsplan - Beboerinddragelsesproces

## Beboerinformationsmøde 2018-08-23

---

**Tak for i aften!**

Vigtige datoer:

### **Workshops (kun for tilmeldte!)**

Workshop 1: 12/9 kl 18-21

Workshop 2: 3/10 kl 18-21

Workshop 3: 24/10 kl 18-21

### **Beboerinformationsmøde**

Beboerinformationsmøde 14/11 kl. 19-21

Spørgsmål?

---